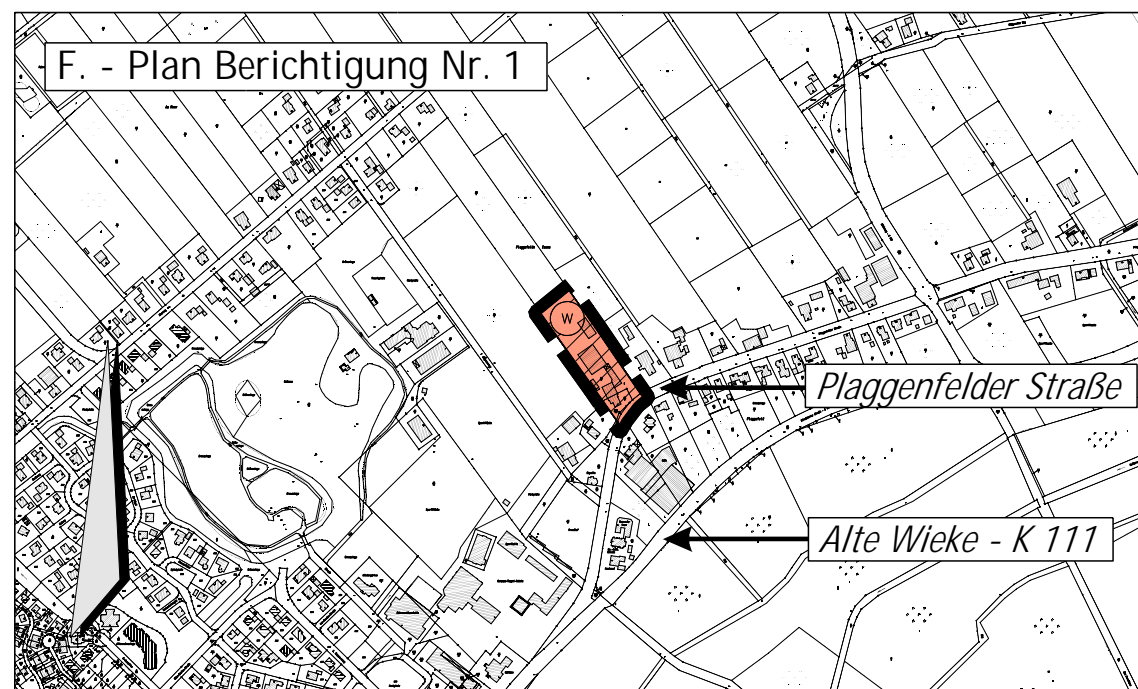
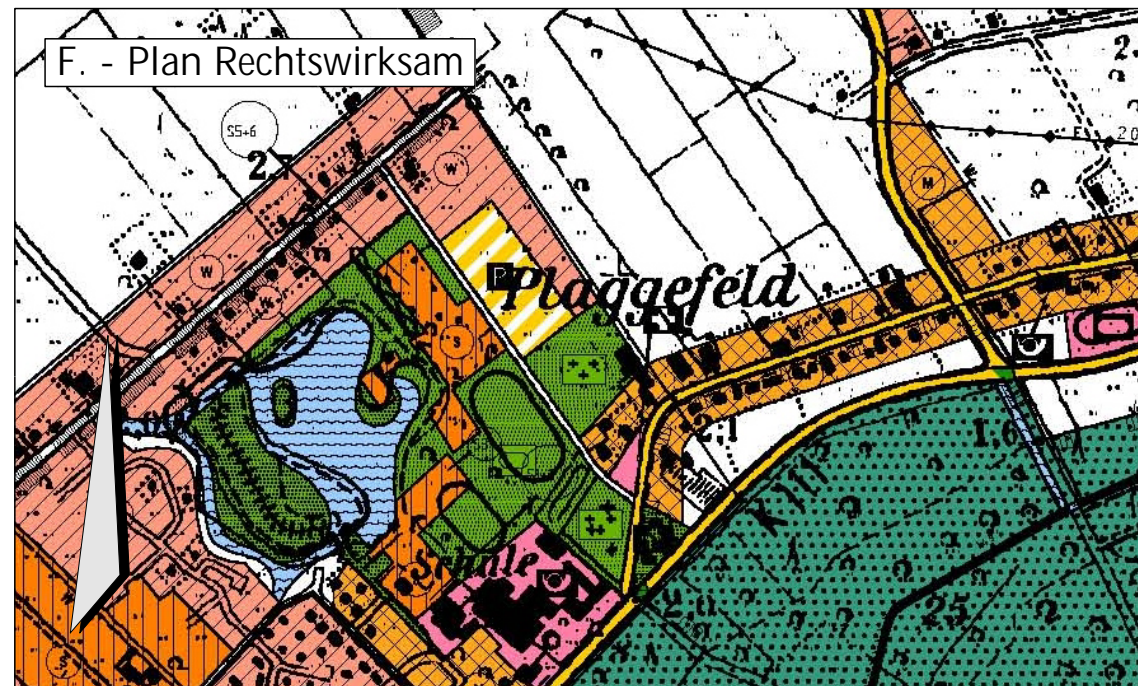


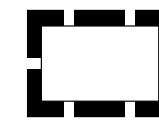
Gemeinde Ihlow

Flächennutzungsplan

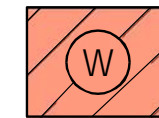
Berichtigung Nr. 1



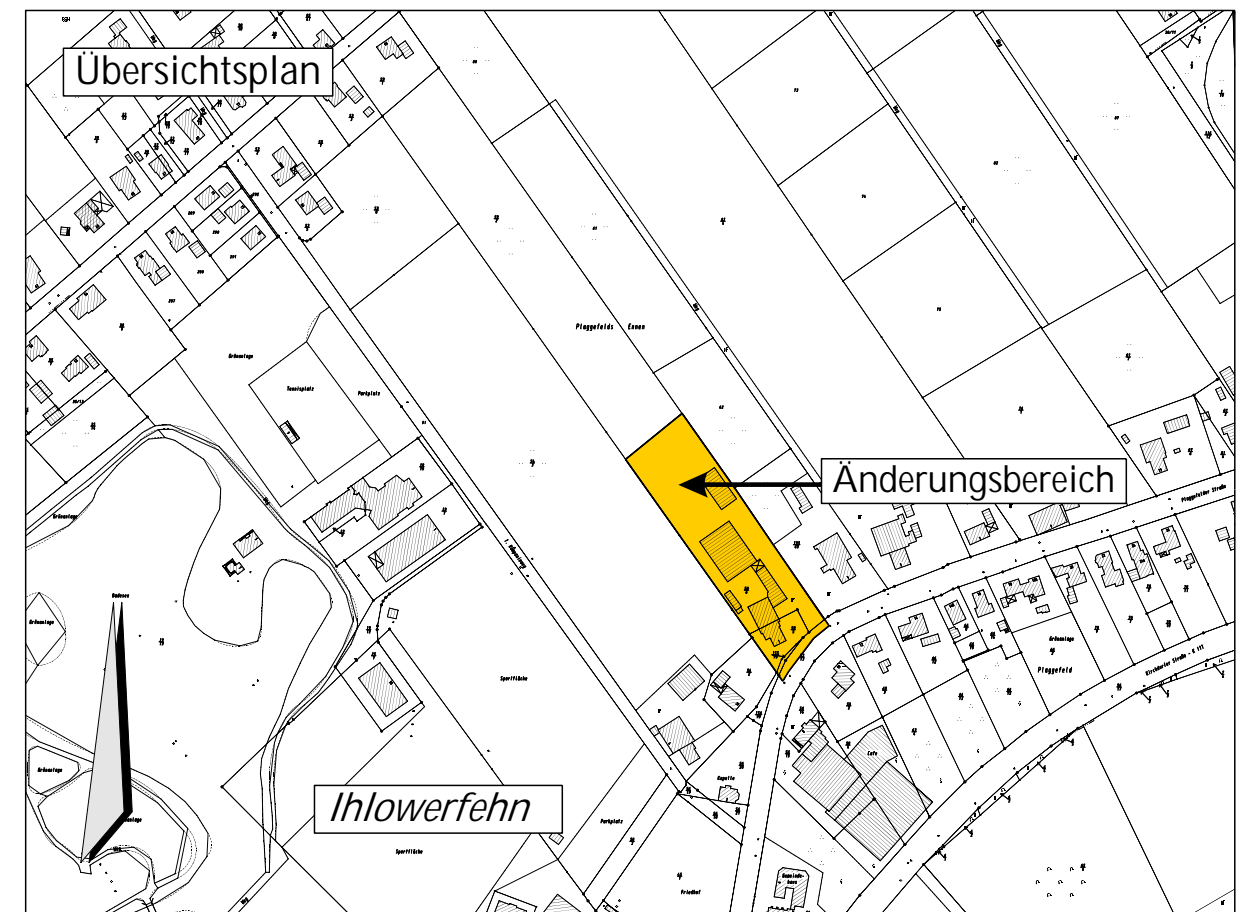
Planzeichenerklärung




Umgrenzung des Geltungsbereiches der Berichtigung



Wohnbaufläche



Gemeinde Ihlow
Flächennutzungsplan
Berichtigung Nr. 1
(B.- Plan Nr. 0321)



LANDKREIS AURICH

Gez.: Th.Eilers

22.02.11

Amt für Bauordnung, Planung und Naturschutz
Fischteichweg 7 - 13
26603 Aurich

Maßstab 1 : 10 000