

- Legende:**
- Zentrale Orte**
- Mittelzentrum
  - Grundzentrum
  - Ortsteil (mit zentralörtlicher Teilfunktion)
  - Ortsteil (ohne zentralörtliche Funktion)
- Quelle- und Zielpunkte**
- ◆ Kindergarten
  - Grundschule
  - ◆ Weiterführende Schule
  - Werktägliche Ziele (z. B. Arzt, Apotheken, Einzelhandel, Supermärkte, ...)
  - Öffentlicher Verkehr
  - Öffentliche Einrichtungen (z.B. Rathaus, Kirche, Friedhof, ...)
  - Freizeitziele (z.B. Kinderspielflächen, Sportanlagen, Schwimmbäder, ...)
  - Touristische Ziele
  - ★ Ladestation

 **Gemeinde Ihlow**

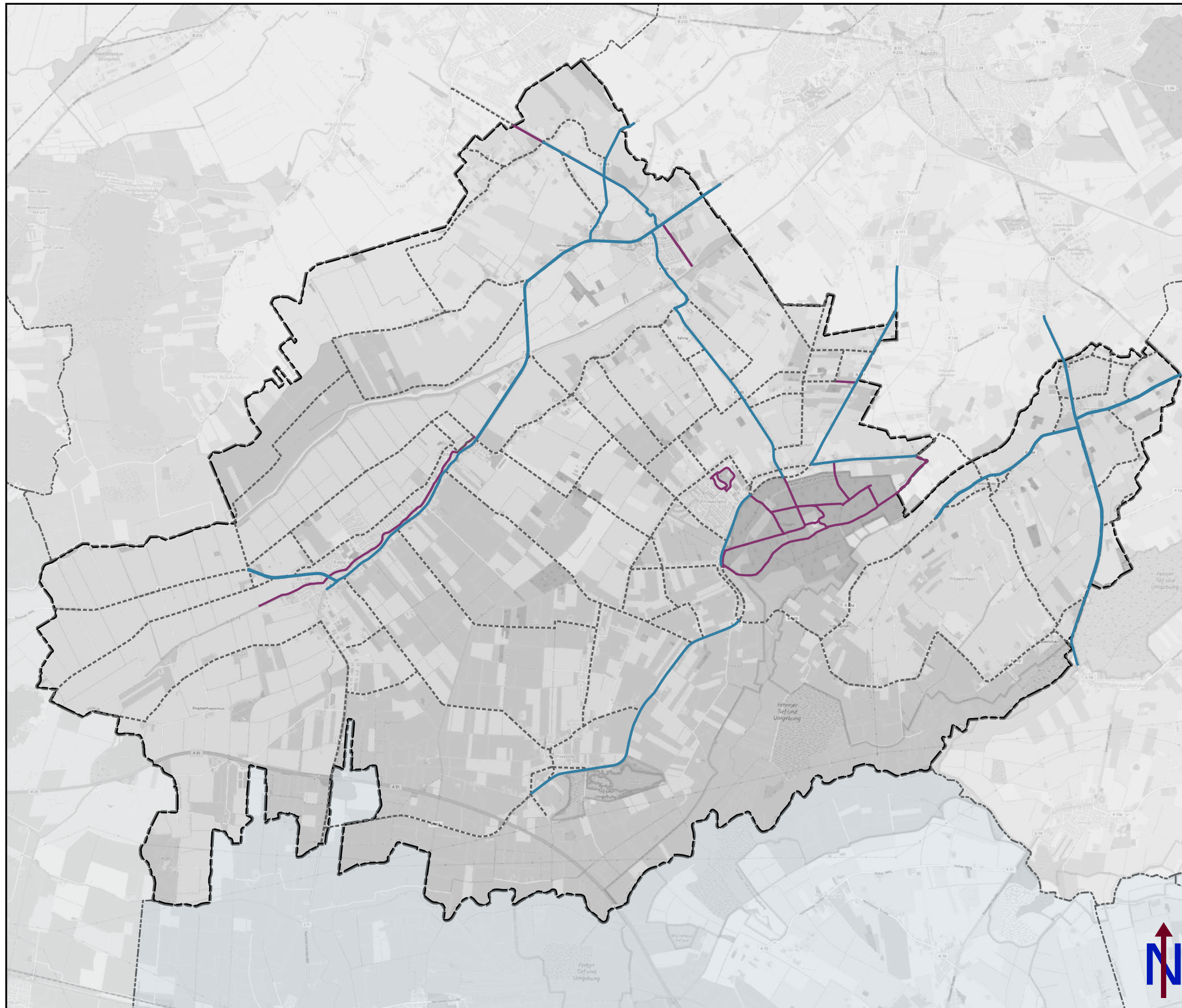
**Gutachten zum Fahrradverkehr**  
**Quell- und Zielplan**  
 Anlage 1.1

Maßstab: 1 : 55.000  
 Varel, 17.05.2023



Kartengrundlage: © OpenStreetMap contributors  
 Lizenz: www.openstreetmap.org/copyright





**Legende:**

**Führungsformen**

- Gemeinsamer Geh- und Radweg
- - - - Mischverkehr auf der Fahrbahn
- Selbstständige Verbindung



Gemeinde Ihlow

Gutachten zum Fahrradverkehr

**Führungsformen**

Anlage 1.2

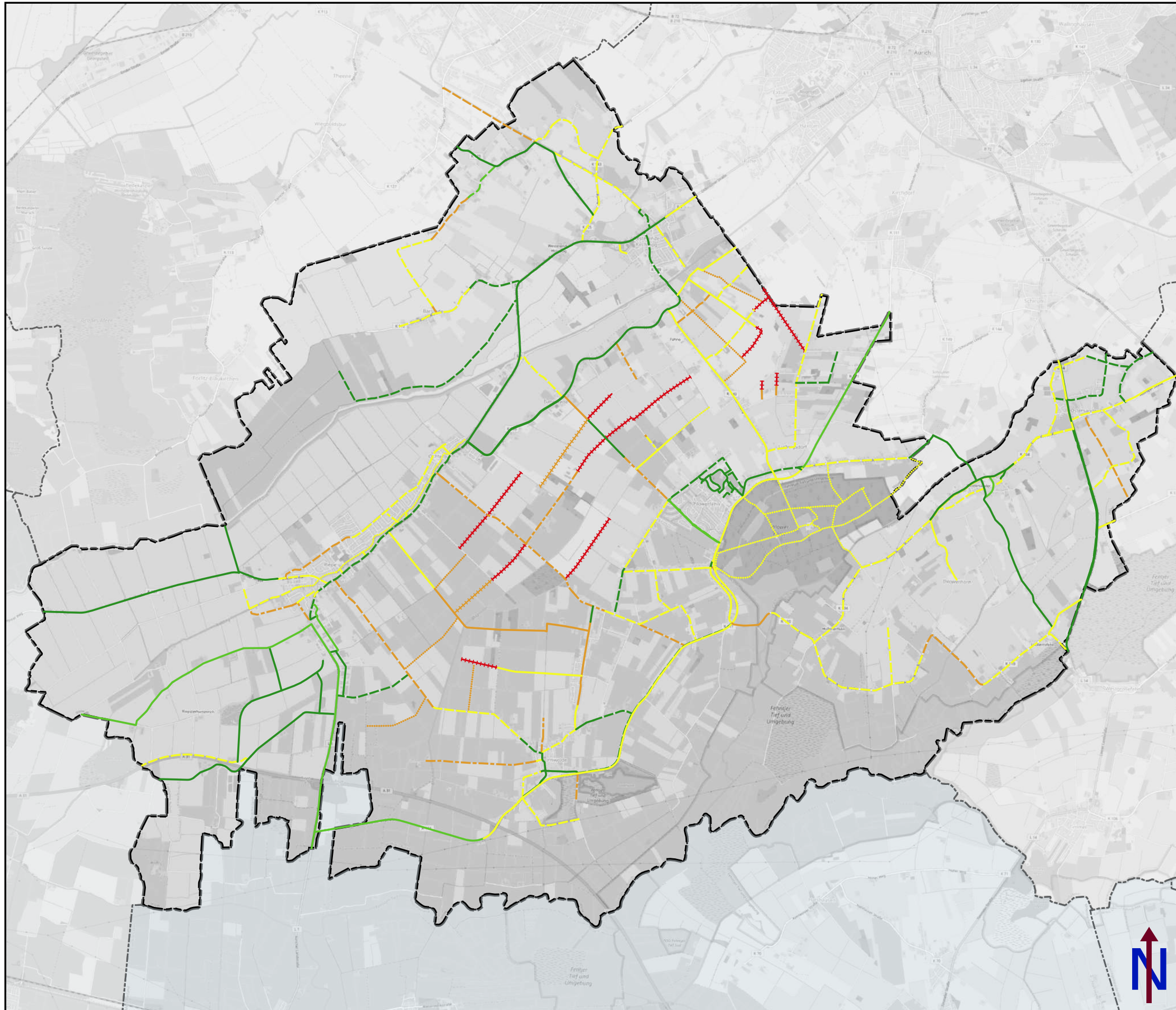
Maßstab: 1 : 55.000

Varel, 17.05.2023



Kartengrundlage: © OpenStreetMap contributors  
Lizenz: [www.openstreetmap.org/copyright](http://www.openstreetmap.org/copyright)





**Legende:**

**Pflaster**

- 1 (green dashed line)
- 2 (green dashed line)
- 3 (yellow dashed line)
- 4 (orange dashed line)
- 5 (red dashed line)

**Beton**

- 3 (yellow dashed line)
- 4 (orange dashed line)

**Befestigter Weg**

- 3 (yellow dashed line)
- 4 (orange dashed line)

**Unbefestigter Weg**

- 4 (orange dashed line)
- 5 (red dashed line)

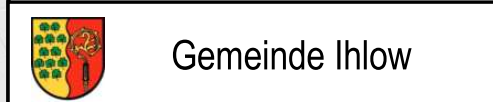
**Asphalt**

- 1 (green solid line)
- 2 (green solid line)
- 3 (yellow solid line)
- 4 (orange solid line)

sehr hoher Komfort (green solid line)

↓

sehr niedriger Komfort (red solid line)



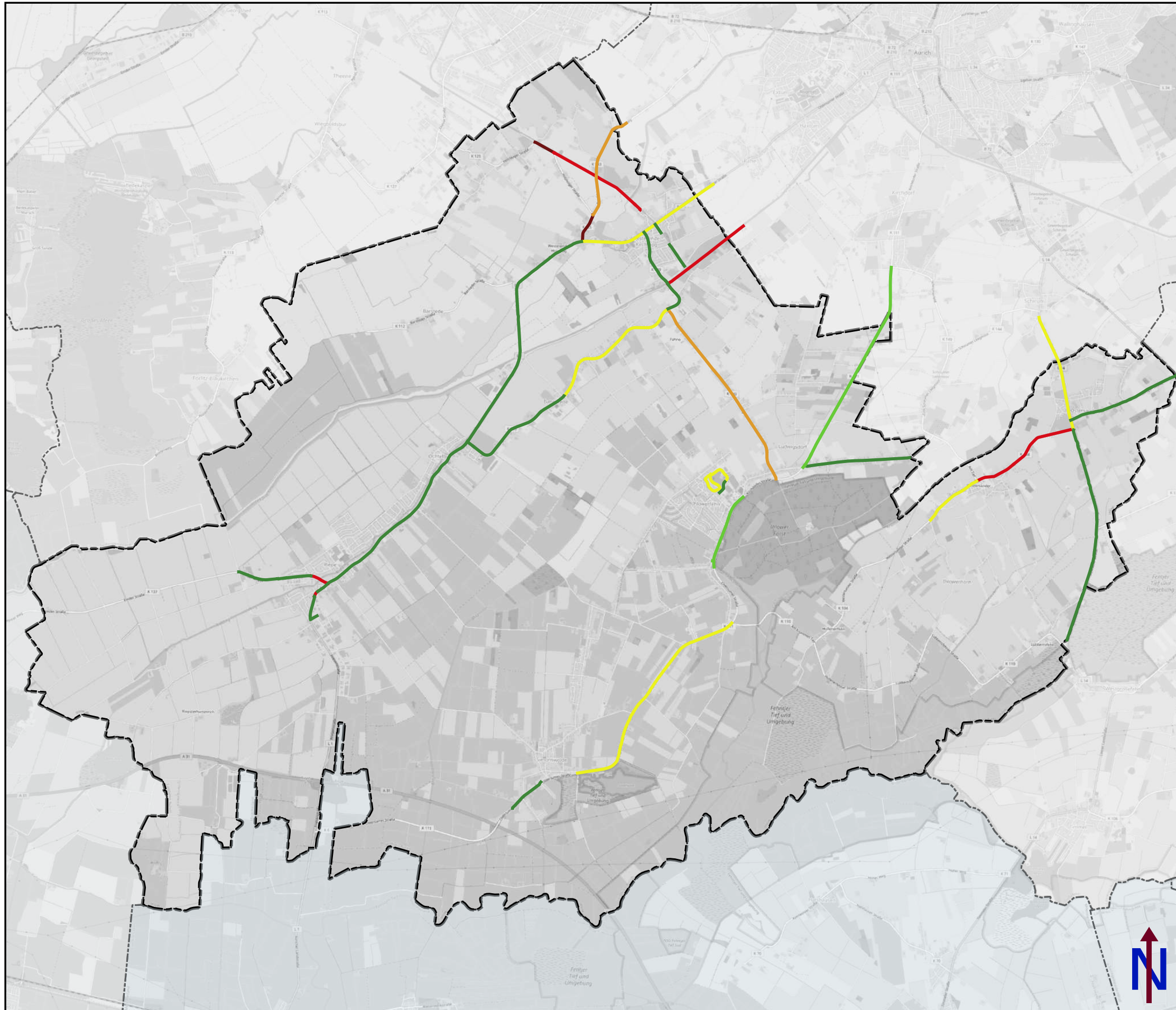
Gutachten zum Fahrradverkehr  
**Oberflächen und Komfort**  
 Anlage 1.3

Maßstab: 1 : 55.000  
 Varel, 17.05.2023



Kartengrundlage: © OpenStreetMap contributors  
 Lizenz: www.openstreetmap.org/copyright





**Legende:**

Breiten gemeinsame  
Geh- und Radwege

- > 2,50 m
- 2,50 m - 2,00 m
- 2,00 m - 1,80 m
- 1,80 m - 1,60 m
- 1,60 m - 1,40 m
- < 1,40 m



Gemeinde Ihlow

Gutachten zum Fahrradverkehr  
**Breiten der Radverkehrsanlagen**  
Anlage 1.4

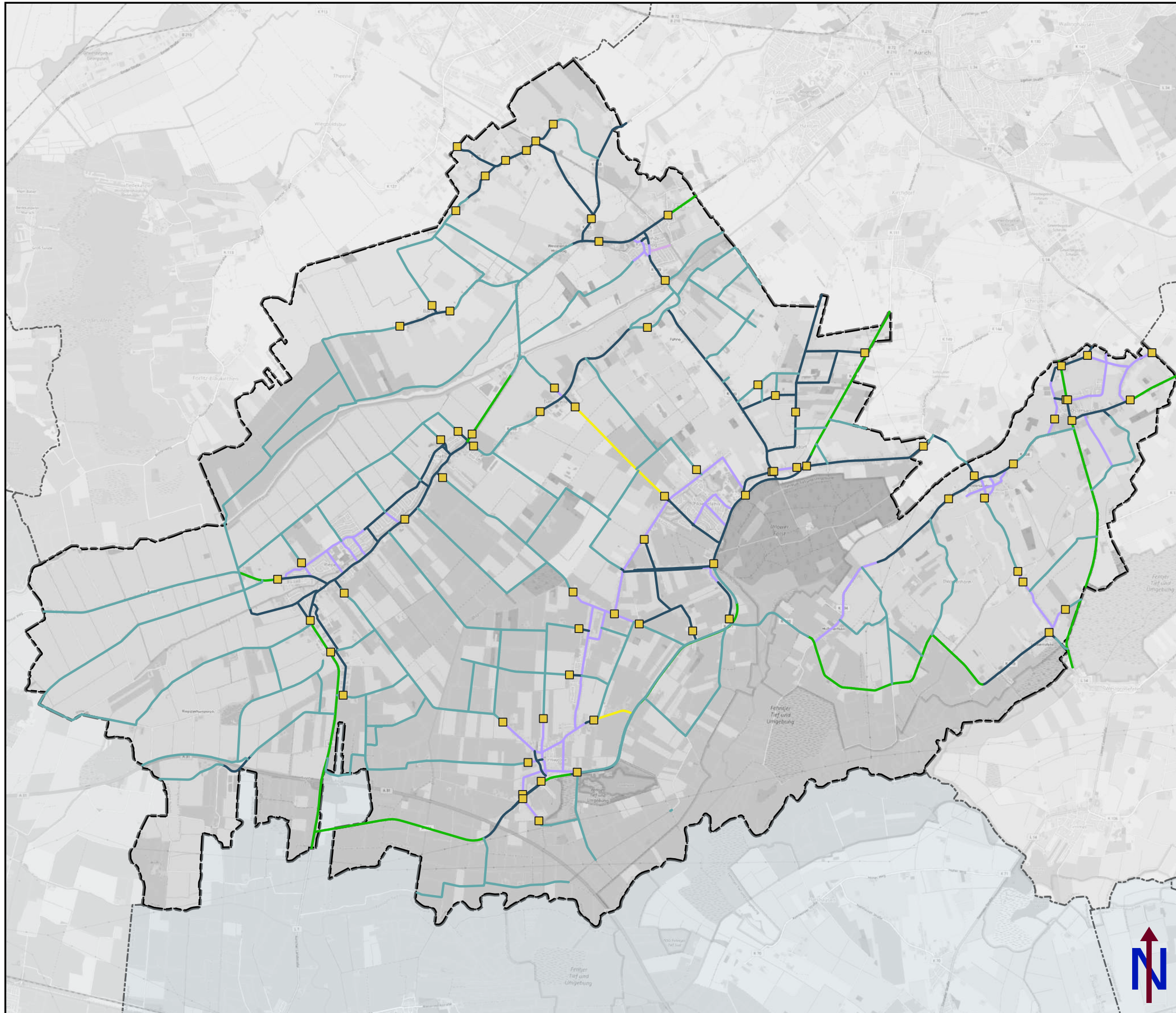
Maßstab: 1 : 55.000

Varel, 28.03.2023



Kartengrundlage: © OpenStreetMap contributors  
Lizenz: [www.openstreetmap.org/copyright](http://www.openstreetmap.org/copyright)





**Legende:**

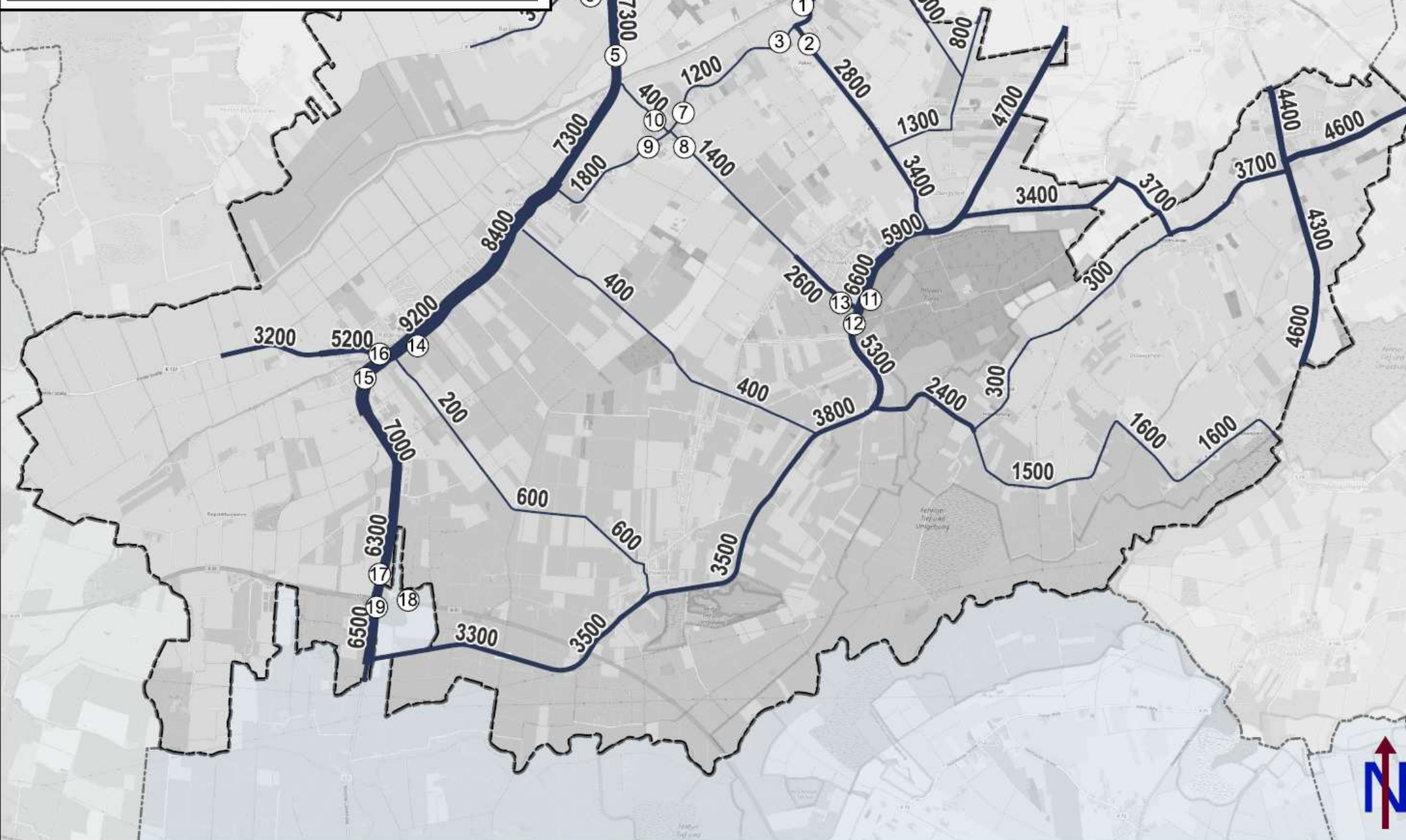
Zulässige Höchstgeschwindigkeiten:

- Nicht ausgewiesen
- 70 km/h
- 60 km/h
- 50 km/h
- 30 km/h
- ortstafeln

|  |
|--|
|  <span style="font-weight: bold; padding-left: 10px;">Gemeinde Ihlow</span> |
| <p>Gutachten zum Fahrradverkehr<br/> <b>Geschwindigkeiten</b><br/>         Anlage 1.5</p>  |
| <p>Maßstab: 1 : 55.000</p>   |
| <p>Varel, 17.05.2023</p>   |
| <p>Kartengrundlage: © OpenStreetMap contributors<br/>         Lizenz: <a href="http://www.openstreetmap.org/copyright">www.openstreetmap.org/copyright</a></p>                                   |



| Nr. | Straße                  | Jahr | Zählung | Quelle        | Kfz / 24h (SV %) | Kfz / Sph (SV %) |
|-----|-------------------------|------|---------|---------------|------------------|------------------|
| 1   | Loogstraße (K 139)      | 2019 | PGT     | 3.230 (2,4%)  | 331 (1,2%)       |                  |
| 2   | Münkeweg (K 140)        | 2019 | PGT     | 2.863 (2,1%)  | 277 (1,4%)       |                  |
| 3   | Loogstraße (K 139)      | 2019 | PGT     | 1.371 (2,7%)  | 128 (0%)         |                  |
| 4   | Auricher Straße (L1)    | 2019 | PGT     | 7.997 (3,7%)  | 751 (3,5%)       |                  |
| 5   | Auricher Straße (L1)    | 2019 | PGT     | 7.968 (3,7%)  | 739 (3,1%)       |                  |
| 6   | Barsteder Straße (K112) | 2019 | PGT     | 385 (7,0%)    | 42 (7,1%)        |                  |
| 7   | Loogstraße (K 139)      | 2019 | PGT     | 1.264 (4,1%)  | 107 (0,9%)       |                  |
| 8   | Totenweg                | 2019 | PGT     | 1.484 (1,81%) | 147 (0%)         |                  |
| 9   | Loogstraße (K 139)      | 2019 | PGT     | 1.904 (2,5%)  | 166 (0,6%)       |                  |
| 10  | Verlaatsweg             | 2019 | PGT     | 458 (1,7%)    | 56 (0%)          |                  |
| 11  | Alte Wieke (K11)        | 2019 | PGT     | 6.675 (1,7%)  | 667 (1,5%)       |                  |
| 12  | Alte Wieke (K11)        | 2019 | PGT     | 5.334 (1,8%)  | 539 (1,1%)       |                  |
| 13  | Bangsteder Kirchstraße  | 2019 | PGT     | 2.693 (1,9%)  | 280 (2,1%)       |                  |
| 14  | Friesenstraße (L1)      | 2019 | PGT     | 9.172 (3,7%)  | 836 (2,3%)       |                  |
| 15  | Friesenstraße (L1)      | 2019 | PGT     | 7.544 (4,5%)  | 722 (2,4%)       |                  |
| 16  | Ender Straße (K137)     | 2019 | PGT     | 5.178 (2,8%)  | 496 (1,2%)       |                  |
| 17  | Friesenstraße (L1)      | 2019 | PGT     | 6.323 (8,7%)  | 595 (5,5%)       |                  |
| 18  | BAB31                   | 2019 | PGT     | 4.308 (10,9%) | 360 (7,2%)       |                  |
| 19  | Friesenstraße (L1)      | 2019 | PGT     | 6.757 (9,3%)  | 547 (5,7%)       |                  |
| *   | Prognose 2030           | PGT  |         |               |                  |                  |



**Legende:**

Verkehrsbelastungen:

- < 2.000 Kfz/24h
- 2.000 - 4.000 Kfz/24h
- 4.000 - 6.000 Kfz/24h
- 6.000 - 8.000 Kfz/24h
- > 8.000 Kfz/24h



Gemeinde Ihlow

Gutachten zum Fahrradverkehr

**Kfz-Verkehrsbelastungen**

Anlage 1.6

Maßstab: 1 : 55.000

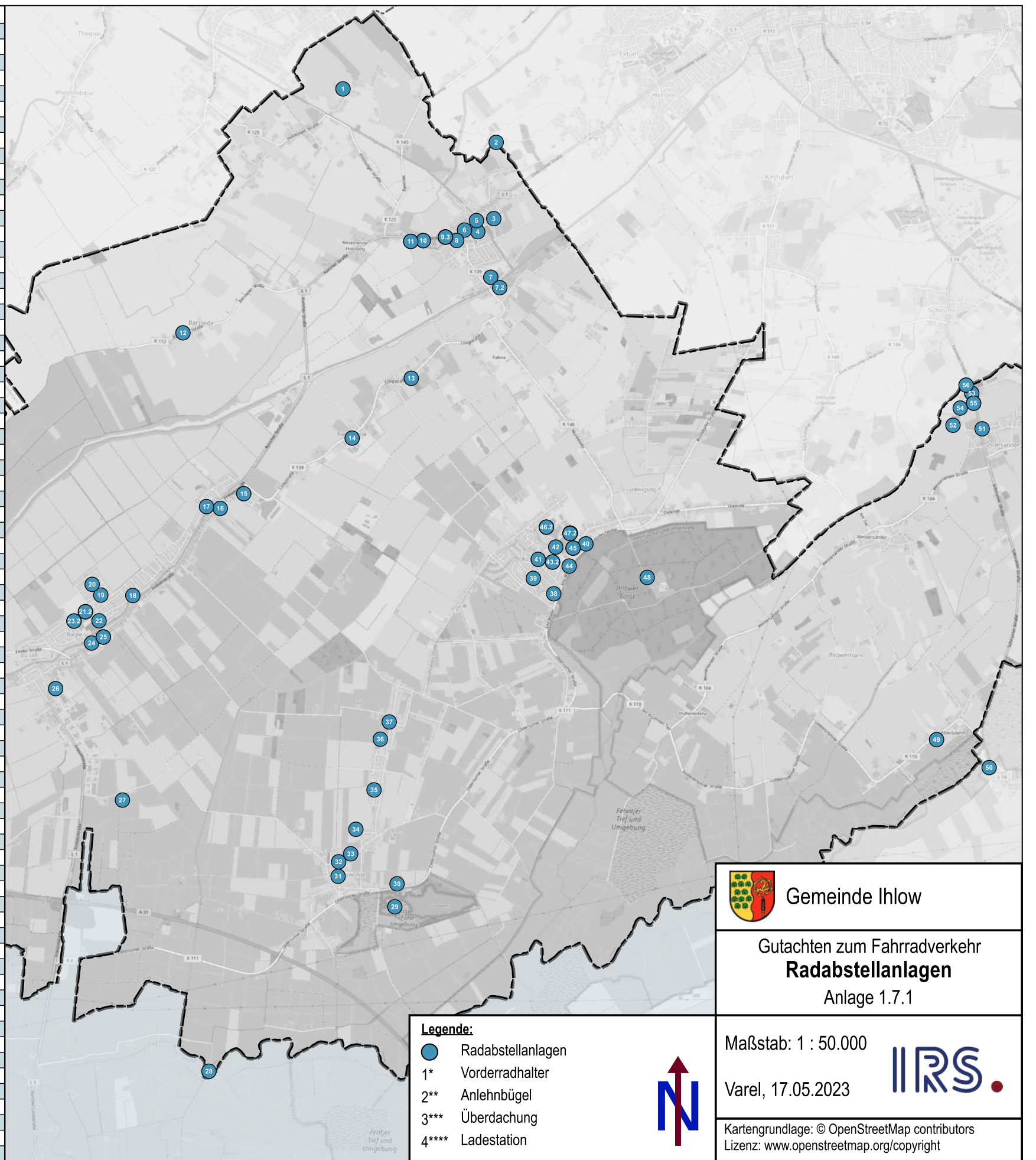
Varel, 28.03.2023



Kartengrundlage: © OpenStreetMap contributors  
Lizenz: www.openstreetmap.org/copyright



| Nr.  | Bezeichnung  | Stellplätze | 1*  | 2** | 3*** | 4**** |
|------|--|-------------|-----|-----|------|-------|
| 1    | Mittelpunkt Ostrieslands                           | 0           |     |     |      |       |
| 2    | Upstalsboom  | 0           |     |     |      |       |
| 3    | Spielplatz Ghola                                   | 0           |     |     |      |       |
| 4    | Spielplatz Westerende                              | 0           |     |     |      |       |
| 5    | Edeka Bruns  | 10          | 10  |     |      |       |
| 6    | Maritimes Museum                                   | 0           |     |     |      |       |
| 7    | Ems-Jade-Kanal                                     | 16          |     | 8   |      |       |
| 7.2  | Fahnster Krug                                      | 10          | 10  |     |      |       |
| 8    | KiGa Kornblume                                     | 5           | 5   |     |      |       |
| 9    | Kirche und Friedhof (Gemeindehaus)                 | 8           | 8   |     |      |       |
| 9.2  | Kirche und Friedhof (Parkplatz Kirchweg)           | 6           | 6   |     |      |       |
| 9.3  | Friedhof Kirchweg                                  | 8           | 8   |     |      |       |
| 9.4  | Friedhof Auricher Straße                           | 7           | 7   |     |      |       |
| 9.5  | Parkplatz Auricher Straße                          | 13          | 13  |     |      |       |
| 10   | Grundschule Westerende Kirchloog (Turnhalle)       | 14          | 14  |     |      |       |
| 10.2 | Grundschule Westerende Kirchloog (Fahraduntersand) | 96          | 96  |     |      |       |
| 11   | Fußballplatz Vereinsheim                           | 12          | 12  |     |      |       |
| 11.2 | Fußballplatz Kasse                                 | 5           | 5   |     |      |       |
| 12   | Ev.-luth. Kirche Barstede                          | 12          | 12  |     |      |       |
| 13   | Offener Garten Familie Wallmann                    | 0           |     |     |      |       |
| 14   | Kirche Bangstede                                   | 29          | 29  |     |      |       |
| 15   | Kinderspielplatz                                   | 0           |     |     |      |       |
| 16   | Martins-Kirche                                     | 8           | 8   |     |      |       |
| 17   | Skaterplatz  | 6           | 6   |     |      |       |
| 18   | Spielplatz Amselstraße                             | 0           |     |     |      |       |
| 19   | Spielplatz Storchstraße                            | 0           |     |     |      |       |
| 20   | Spielplatz Weinstraße                              | 0           |     |     |      |       |
| 21   | Grundschule Riepe Fahrradunterstand                | 95          | 95  |     |      |       |
| 21.2 | Grundschule Riepe Bushaltestelle                   | 10          |     | 5   |      |       |
| 22   | Kindertagesstätte Riepe                            | 13          | 13  |     |      |       |
| 23   | Naturbad Riepe                                     | 50          | 50  |     |      |       |
| 23.2 | TSV Riepe  | 10          | 6   | 1   |      |       |
| 24   | Schlickmuseum                                      | 0           |     |     |      |       |
| 25   | Gemeindehaus                                       | 19          | 19  |     |      |       |
| 25.2 | Friedhof   | 20          | 20  |     |      |       |
| 26   | Netto  | 10          | 10  |     |      |       |
| 27   | Kokermühle   | 0           |     |     |      |       |
| 28   | Tanzclub / Fehntjer Tief                           | 0           |     |     |      |       |
| 29   | NSG Sandwater                                      | 0           |     |     |      |       |
| 30   | Offener Garten Naturhof Buss                       | 0           |     |     |      |       |
| 31   | Ev.-Ref. Kirche Simonswolde                        | 0           |     |     |      |       |
| 32   | Jugendzentrum Simonswolde                          | 0           |     |     |      |       |
| 33   | Grundschule Simonswolde                            | 52          | 52  |     |      |       |
| 34   | Kindertagesstätte Simonswolde                      | 30          | 30  |     |      |       |
| 35   | Spielplatz   | 0           |     |     |      |       |
| 36   | Sand + Waterwerk                                   | 0           |     |     |      |       |
| 37   | SV Simonswolde                                     | 19          | 19  |     |      |       |
| 38   | Jugendzentrum Ihlowerfehn                          | 11          | 11  |     |      |       |
| 39   | Spielplatz Langeooger Straße                       | 0           |     |     |      |       |
| 40   | Ev. -luth. Kirchengemeinde Ihlow                   | 18          | 18  |     |      |       |
| 41   | Kreisvolkshochschule Außenstelle                   | 0           |     |     |      |       |
| 42   | Gemeinde KiGa Ihlowerfehn                          | 11          |     |     |      |       |
| 43   | Combi  | 15          | 15  |     |      |       |
| 43.2 | Aldi   | 26          | 16  | 5   |      |       |
| 44   | Rathaus  | 10          |     | 5   |      |       |
| 45   | Hermann-Tempel-Gesamtschule / IGS                  | 237         | 237 |     |      |       |
| 45.2 | Skateplatz   | 6           | 6   |     |      |       |
| 46   | Ihler Meer (MaTheo)                                | 30          | 30  |     |      |       |
| 46.2 | Bürgerhaus   | 6           | 6   |     |      |       |
| 47   | Crocodiles Sportzentrum (Eingang rechts)           | 12          | 12  |     |      |       |
| 47.2 | Crocodiles Sportzentrum (Eingang links)            | 21          | 21  |     |      |       |
| 47.3 | Crocodiles Sportzentrum (Garten)                   | 10          | 10  |     |      |       |
| 47.4 | SVE Ihlow Fußballplatz                             | 18          | 18  |     |      |       |
| 48   | Ihlower Forts und Kloster                          | 30          | 30  |     |      |       |
| 49   | Naturschutzstation Fehntjer Tief                   | 0           |     |     |      |       |
| 50   | Mühle Gallerieholländer                            | 0           |     |     |      |       |
| 51   | Spielplatz Brookstraße                             | 0           |     |     |      |       |
| 52   | Tus Weene  | 41          | 41  |     |      |       |
| 53   | Spielplatz Weener Weg                              | 0           |     |     |      |       |
| 54   | KiGa Regenbogen                                    | 0           |     |     |      |       |
| 55   | Grundschule Weene                                  | 58          | 58  |     |      |       |
| 55.2 | Grundschule Weene Bushaltestelle                   | 10          | 5   |     |      |       |
| 56   | Kirche und Friedhof Weene                          | 20          | 20  |     |      |       |



**Gemeinde Ihlow**

Gutachten zum Fahrradverkehr  
**Radabstellanlagen**  
 Anlage 1.7.1

Maßstab: 1 : 50.000

Varel, 17.05.2023

Kartengrundlage: © OpenStreetMap contributors  
 Lizenz: www.openstreetmap.org/copyright

**Legende:**

- Radabstellanlagen
- 1\* Vorderradhalter
- 2\*\* Anlehnbügel
- 3\*\*\* Überdachung
- 4\*\*\*\* Ladestation



Anlage 1.7.2

# Fotodokumentation

Radabstellanlagen  
in der Gemeinde Ihlow



Westerende Kirchloog

|   |  |   |   |
|---|--|---|---|
|  <p>Wir sind für Sie da:<br/>Montag - Samstag<br/>6.30 - 19.00</p> |    |    |    |
| 5 – Edeka Bruns   | 7.1 – Ems-Jade-Kanal   | 7.2 – Fahnster Krug   | 9.1 – Kirche und Friedhof (Gemeindehaus)  |
|   |   |   |   |
| 9.2 – Kirche und Friedhof (Kirchweg)  | 9.3 – Friedhofseite Kirchweg   | 9.4 – Kirche und Friedhof (Auricher Str.)   | 9.5 – Friedhofseite Auricher Str.   |
|    |  |  |  |
| 10.1 – Grundschule (Turnhalle)  | 10.2 – Grundschule (Fahrradunterstand)   | 11.1 – Fußballplatz (Vereinsheim)   | 11.2 – Fußballplatz (Kasse)   |

**Barstede und Bangstede**



12 – Ev.-luth. Kirche Barstede



14 – Ev.-luth. Kirche Bangstede

**Ochtelbur**



16 - Martinskirche



17 - Skaterplatz

**Riepe**



21.1 – Grundschule (Fahrradunterstand)



21.2 – Grundschule (Bushaltestelle)

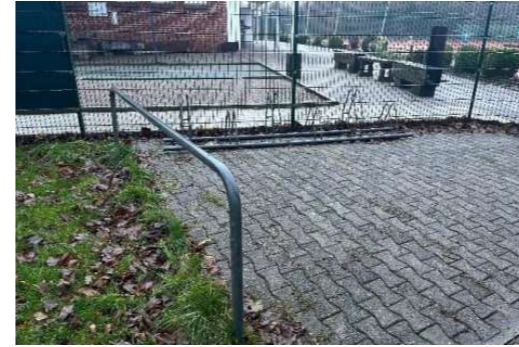
**Riepe**



22 – KiGa Riepe



23.1 - Friesenstolzarena



23.2 – TSV Riepe



25.1 – Vincentius- Gertrud Kirche (Gem.haus)



25.2 - Vincentius- Gertrud Kirche (Friedhof)



26 - Netto

**Simonswolde**



33 - Grundschule



34 - KiGa Pustebume



37 – SV Simonswolde

Ihlowerfehn



38 - Jugendzentrum



40 - Ev.-luth. Kirche Ihlow



42 - Gemeinde KiGa Ihlow



43.1 - Combi



43.2 - Aldi



44 - Rathaus



45.1 - IGS (Fahrradunterstand)



45.2 - IGS (Skateplatz)



46.1 - Ihler Meer (MaTheo Restaurant)



46.2 - Bürgerhaus



47.1 - Crocodiles Sportzentrum (Eingang rechts)



47.2 - Crocodiles Sportzentrum (Eingang links)

Ihlowerfehn



47.3 – Crocodiles Sportzentrum (Garten)



47.4 – SVE Ihlow Fußballplatz



48 – Kloster Ihlow

Weene



52 – TuS Weene



55.1 – Grundschule (Fahrradunterstand)



55.2 – Grundschule (Bushaltestelle)



56 – Kirche Weene



**Legende:**

Hindernisse und Engstellen

- Engstellen

Zugänge

- Fußweg / -padd  
(Nicht für den Radverkehr geeignet)
- Privatweg  
(Nicht Freigeben)
- Selbstständige Verbindung  
(Bedingt für den Radverkehr geeignet)
- Straße  
(Für den Radverkehr geeignet)

 **Gemeinde Ihlow**

**Gutachten zum Fahrradverkehr**  
**Jan-Buss-Weg**  
 Anlage 1.8

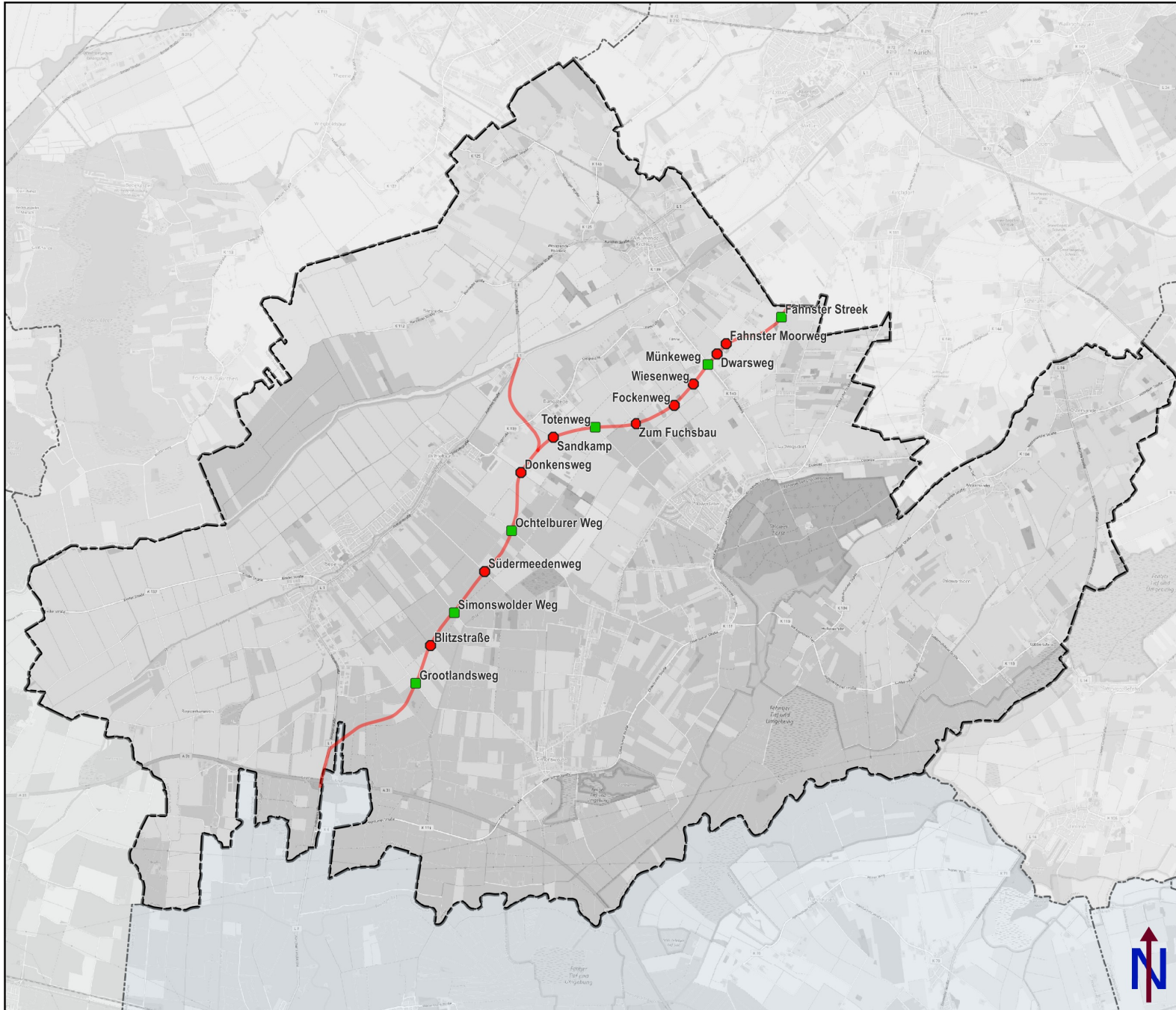
Maßstab: 1 : 9.000

Varel, 17.05.2023

 **IIRS.**

Kartengrundlage: © OpenStreetMap contributors  
 Lizenz: www.openstreetmap.org/copyright





**Legende:**

Straße / Wege

- Über- / Unterführung
- Abbindung

Verkehrsnetz

- Regionale Radhauptverbindung
- Radhauptverbindung
- Freizeitverbindung
- - - Radverkehrsverbindung
- B210neu \*

\* Verlauf der B210 neu nur skizziert (Genauer Verlauf kann sich anders darstellen).



Gemeinde Ihlow

Gutachten zum Fahrradverkehr  
**Bundesstraße B 210 neu**  
 Anlage 1.9

Maßstab: 1 : 55.000



Varel, 17.05.2023

Kartengrundlage: © OpenStreetMap contributors  
 Lizenz: www.openstreetmap.org/copyright

